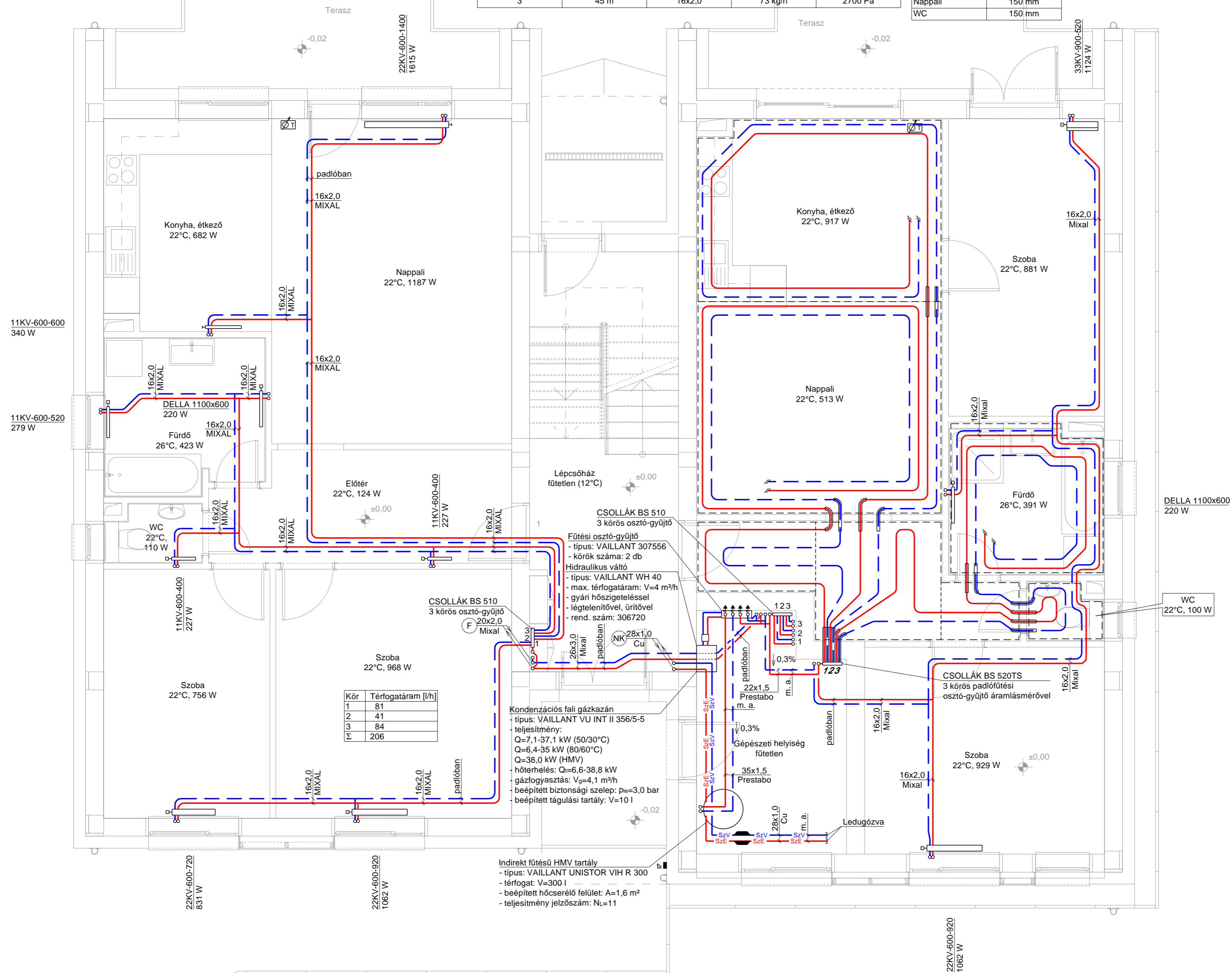


Padlófűtési körök adatai				
Kör száma	Becsült csőhossz	Csőméret	Tömegáram	Ellenállás
1	97 m	20x2,0	149 kg/h	5000 Pa
2	94 m	20x2,0	177 kg/h	6500 Pa
3	45 m	16x2,0	73 kg/h	2700 Pa

Padlófűtési körök osztásai	
Előtér	300/150 mm
Fürdő	150 mm
Konyha, étkező	150 mm
Nappali	150 mm
WC	150 mm



Kör	Térfogatáram [l/h]
1	81
2	41
3	84
Σ	206

Kondenzációs fali gázkazán
 - típus: VAILLANT VU INT II 356/5-5
 teljesítmény:
 Q=7,1-37,1 kW (50/30°C)
 Q=6,4-35 kW (80/60°C)
 Q=38,0 kW (HMV)
 hőterhelés: Q_h=6,6-38,8 kW
 gázfogyasztás: V_g=4,1 m³/h
 beépített biztonsági szelep: p_{be}=3,0 bar
 beépített táglalási tartály: V=10 l

Indirekt fűtésű HMV tartály
 - típus: VAILLANT UNISTOR VIH R 300
 - térfogat: V=300 l
 - beépített hőcserélő felület: A=1,6 m²
 - teljesítmény jelzőszám: N_L=11

- Jelmagyarázat:**
- fűtési előremenő
 - fűtési visszatérő
 - - - szolár előremenő
 - - - szolár visszatérő
 - - - fal mellett: szegélyszigetelő szalag, máshol: dilatációs hézag
 - - - bemetszési fuga
 - padlófűtés védőcső
 - m. a. mennyezet alatt

- Megjegyzések**
- A gépészeti helyiségben (kivéve lakás osztó-gyűjtő után) szabadon szerelt szerelt fűtési vezeték a VIEGA PRESTABO kívül horganyzott, ötvöztetett szénacél cső, présidomos kötésekkel.
 - Az egyéb helyeken szerelt fűtési vezeték a VALSIR MIXAL PEX-AL-PEX ütrétegű csővezeték, GENERAL FITTINGS présidomokkal.
 - A szabadon szerelt fűtési vezetékeket 20 mm vastag KAIFLEX PE szigetelő csőhéjjal kell ellátni.
 - A falban és padlóban szerelt fűtési vezetékeket 4 mm vastag KAIFLEX PE-DWS szigetelő csőhéjjal kell ellátni. Ez alól kivétel a padlófűtési csővezeték.
 - A padlófűtési csővezeték egy dilatációkon történő átvezetéseknél védőcsőben kell szerezni.
 - A terven jelölt iránytöréseket a műanyag csővezeték hőtágulása miatt be kell tartani.
 - A felbeton vastagságának minimum 8 cm-nek kell lennie.
 - A padlófűtés induló csövei fölé 2 cm vastag hőszigetelő lemezt kell helyezni a 100 mm-nél sűrűbb szakaszokon



ÉPÍTETŐ SZOVA Zrt. 9700 Szombathely, Welther K. u. 4.	TÁRGY 4+4 lakásos társasház - 1. ütem - 1-4. lakások 9700 Szombathely, Szőlősi sétány 8665/1. hrsz.
TERVEZŐ Szatmári Órs (G 18-0477) 9800 Vasvár, Hunyadi János utca 50. Tel: 20/570-570-6, e-mail: satmari.ors@gmail.com	RAJZ Központi fűtés utcai épület földszinti alaprajz
MÉRET 1:50	RAJZSZÁM GF-1
DÁTUM 2017. 06. 22.	